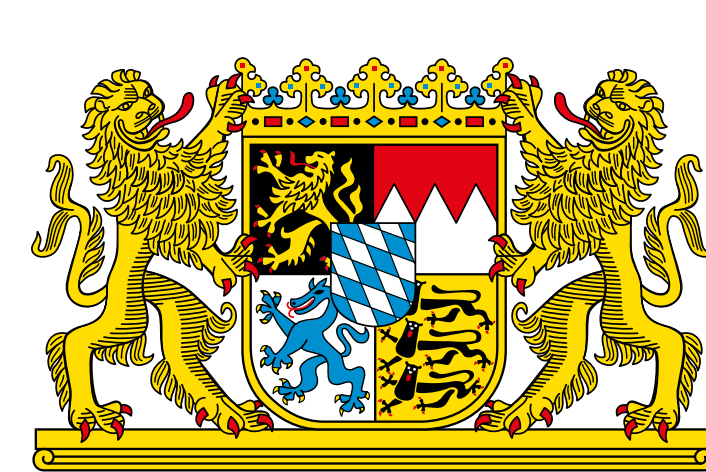


Soziales Wohnen in Grafing – es entstehen 21 Wohnungen

Wohnhaus für Wohnungslose, Asylsuchende und Sozialbedürftige



Auch wenn die Anforderung des Auftraggebers ihr Hauptaugenmerk auf günstigen Wohnraum hat, legen wir Wert auf hohe Wohnqualität, Langlebigkeit in Verbindung mit ökologischen Gesichtspunkten dieses Projekt umzusetzen.



Dieses Projekt wird gefördert vom Freistaat Bayern mit Mitteln des kommunalen Wohnraumförderprogramm

Bayern.
Die Zukunft.

Die kurze Bauzeit und kostengünstige Umsetzung ist nur möglich weil mit vorgefertigten Bauteilen gearbeitet wird.

Holz-Beton-Hybrid-Bauweise im Detail:

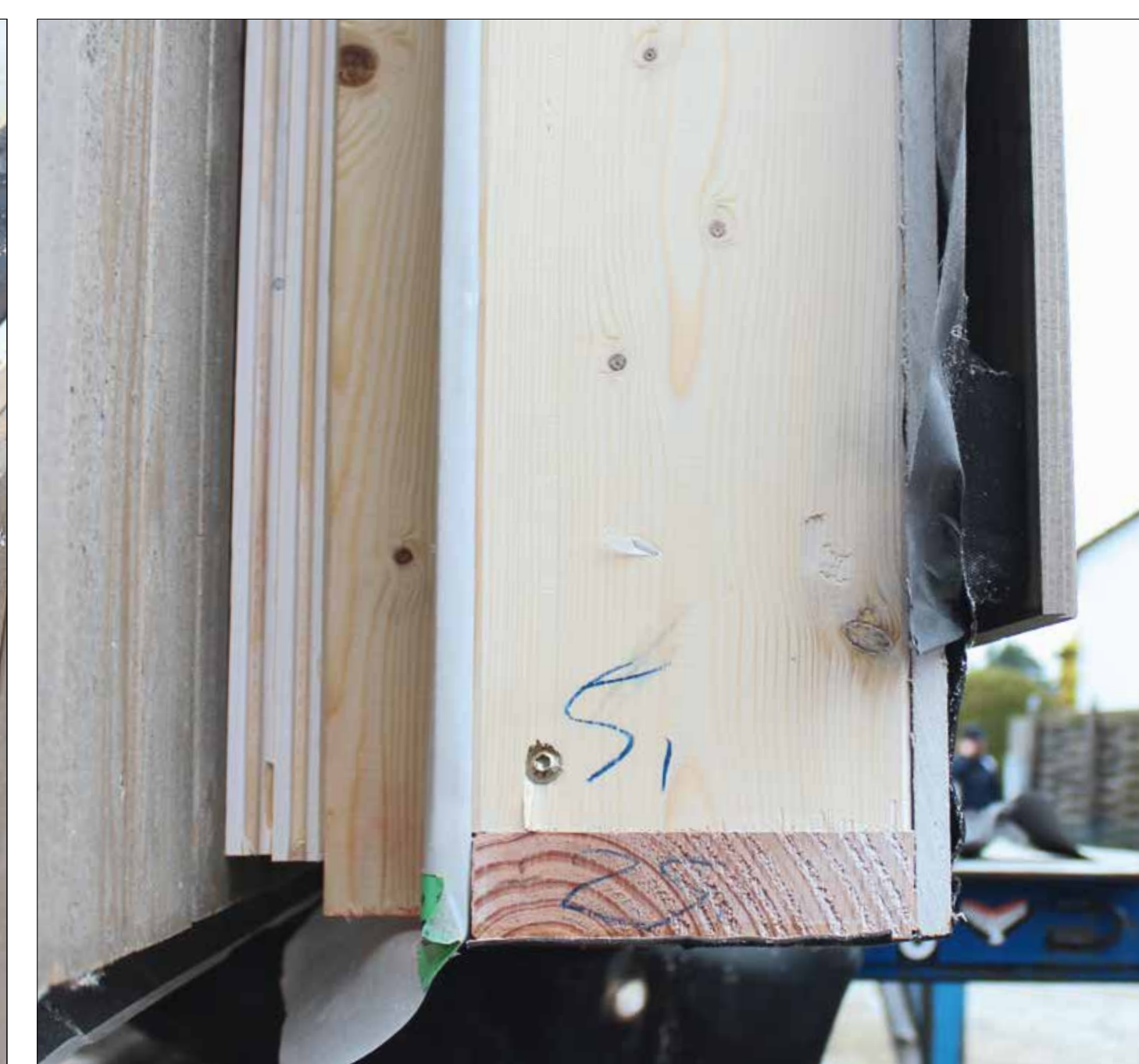
- ✓ Ausführung der tragenden Bauteile - wie Wände (ausgenommen Außenwände), Stützen, Unterzüge und Decken in Stahlbeton
- ✓ Dach aus vorgefertigten Elementen
- ✓ Nicht tragende Innenwände in Trockenbauweise
- ✓ Außenwände / Fassade in Holzbauweise mit Holz-Verschalung



Montage eines Fassadenelements mit Hilfe eines Autokranes



Außenwand - Ecke



Querschnitt eines Holzelements

In nur 8 Monaten Bauzeit!

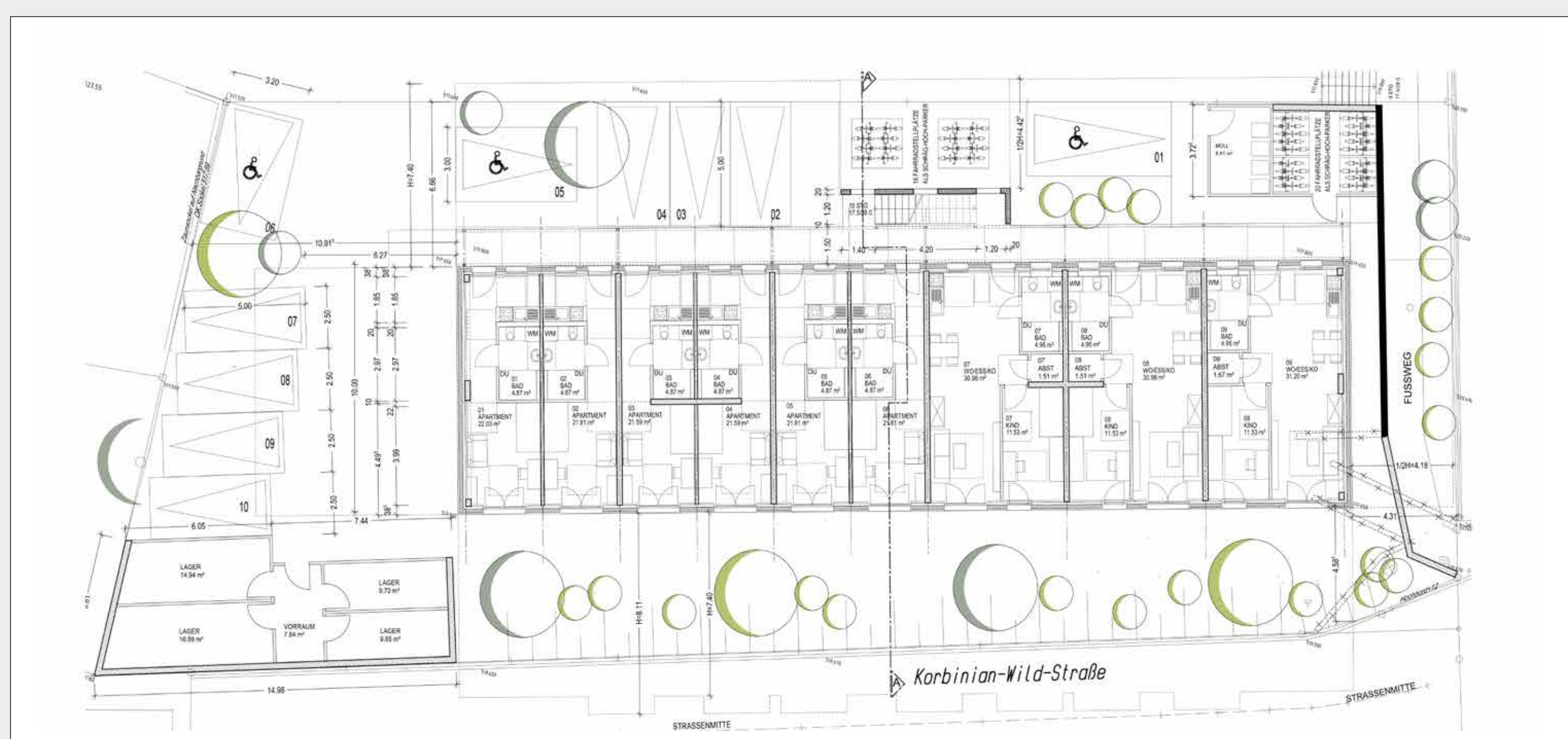
1. Ausschreibung: 10.4.2017 – Auftragsvergabe: 1.6.2017 -
Baubeginn: 14.8.2017 – Übergabe/Bezug: 1.4.2018

Diesen straffen Zeitplan zu halten gelingt uns nur durch hervorragende Zusammenarbeit mit der WBE und den öffentlichen Gremien bei der Genehmigungsphase. Innerhalb 2 Monate, war die komplette Planung abgeschlossen. Die Gründung des kommunalen Unternehmens machte es möglich beschränkte Ausschreibungen vorzunehmen und ausschließlich die Arbeiten an regionale Handwerker zu vergeben, welche durch hervorragende Koordination Hand in Hand arbeiten um den Bauzeitenplan einzuhalten.

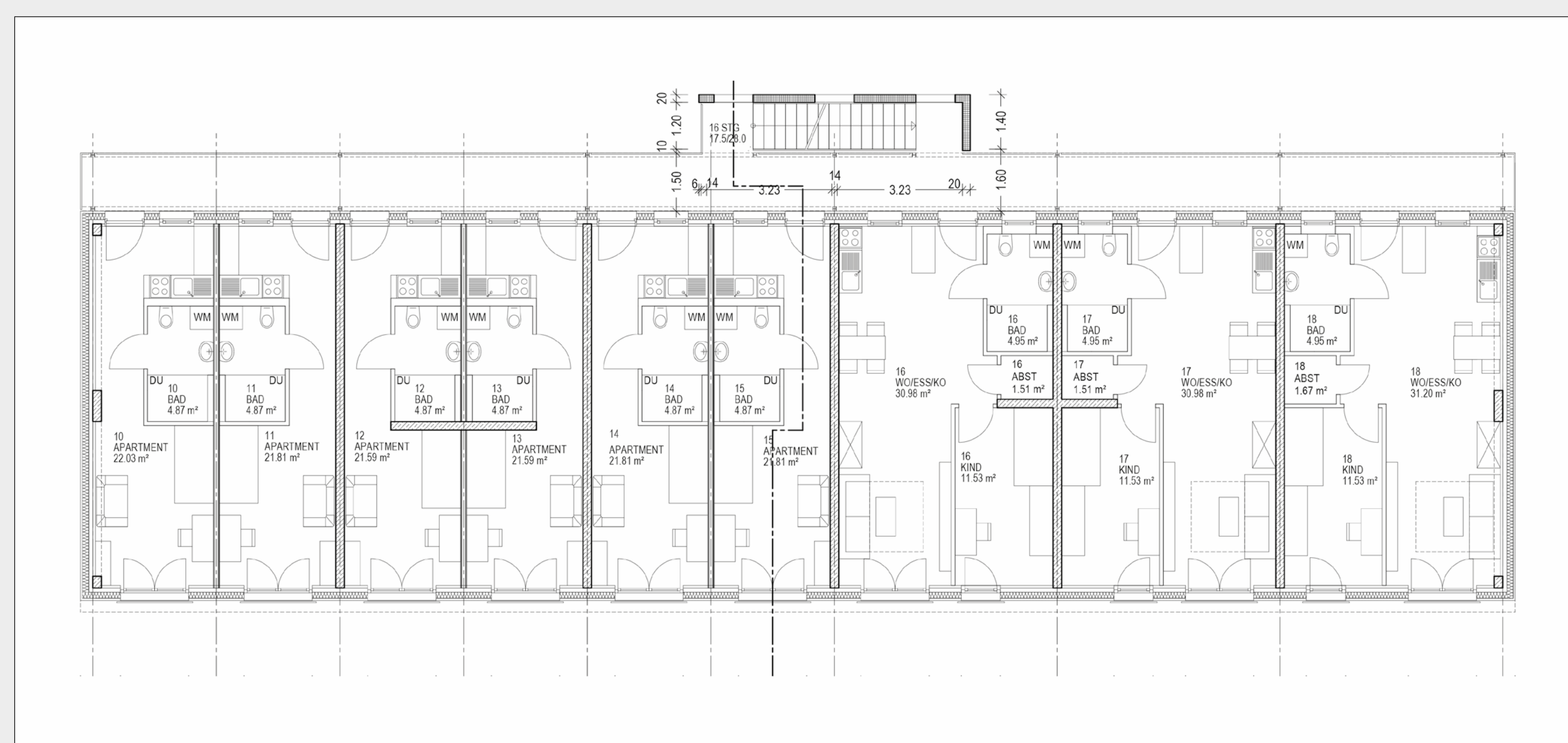
Weitere Infos:

- ✓ Dieser Bau würde KfW 55 entsprechen, es wurde aber kein Förderprogramm beantragt, da es sich um ein Bauvorhaben der öffentlichen Hand handelt und somit einer anderen Förderung unterliegt
- ✓ Vorgefertigte Wände für Sanitäreinrichtungen ermöglichen rasche Fertigstellung der Sanitärräume
- ✓ Fernwärmeanschluss

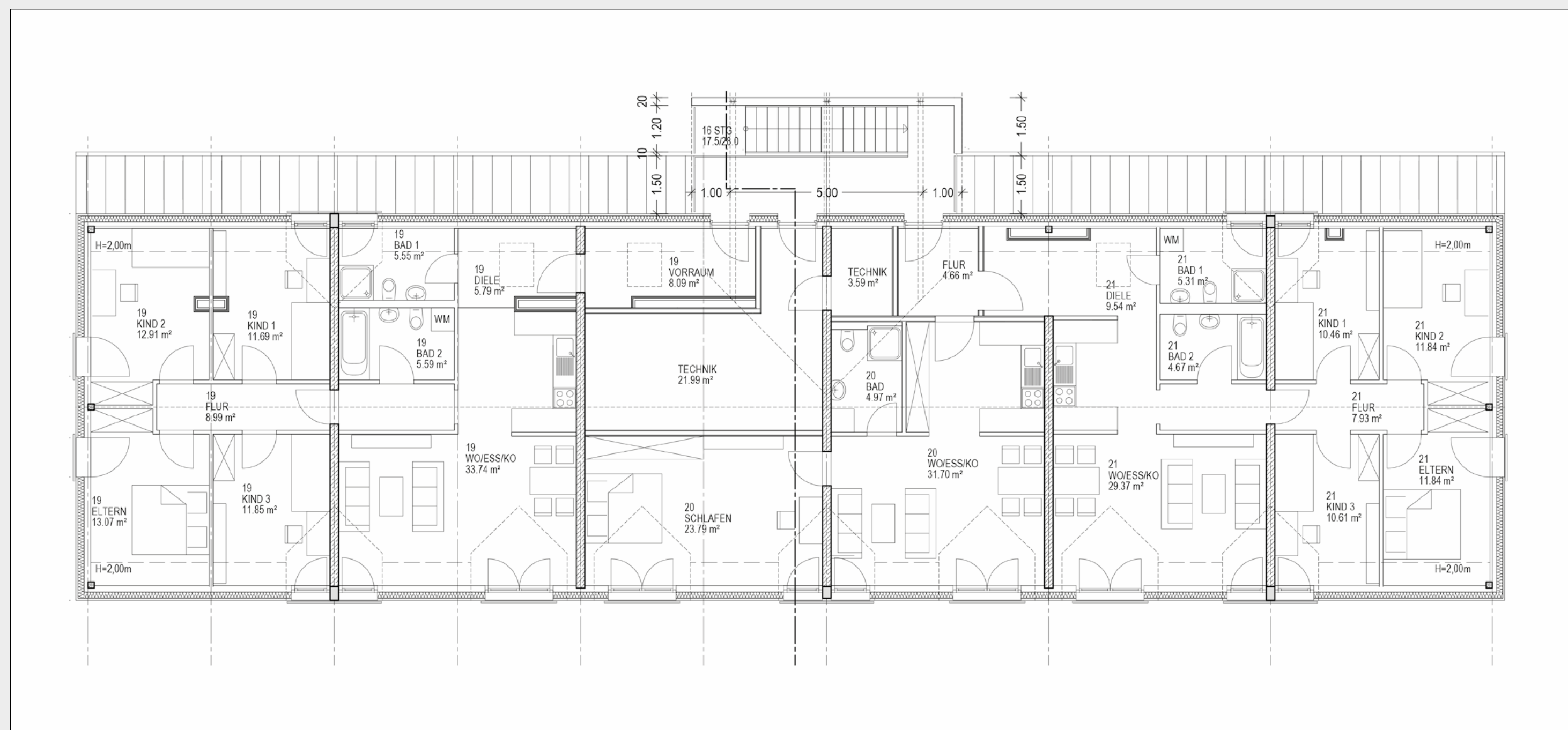
Grundriss: Erdgeschoss



Grundriss: Obergeschoss



Grundriss: Dachgeschoss



Ansichten West und Ost, Querschnitt

